

79 ruime huurappartementen in het centrum van Leidschenveen

erhuurmagazine

t Hoge Veer



www.hureninhethogeveen.nl

Een belegging v

ING 
REAL ESTA

Wonen... in het centrum van Leidschenveen

Leidschenveen is één van de bekendste uitbreidingsgebieden van Den Haag, op nog geen tien minuten van het centrum. Leidschenveen grenst aan het Groene Hart. Op loop- en fietsafstand van uw woning ontmoet u weidse vergezichten, slingerende weggetjes, bossen en weidelandschappen. Ook Leiden, Zoetermeer en Delft zijn binnendoor supersnel te bereiken.

De grote uitvalswegen naar Den Haag, Rotterdam, Amsterdam en Schiphol bevinden zich in de directe nabijheid van Leidschenveen. RandstadRail, met een station in het hart van Leidschenveen, zorgt voor rappe verbindingen met de binnenstad van Den Haag, maar ook met Rotterdam en Zoetermeer. De Haagse tram brengt u naar winkelcentrum Leidschenhage, Ypenburg en Delft. Vrije tijd in Leidschenveen is blijkbaar: sportief de buitenlucht in of gezellig samen aan de conditie werken in het geplande fitnesscentrum. Bovendien krijgt Leidschenveen een eigen bibliotheek, een ontmoetings- en ontspanningsplek met horecavoorzieningen om de hoek. Voor een ontbijtje met de ochtendkrant

tot een avondje uit eten met vrienden.

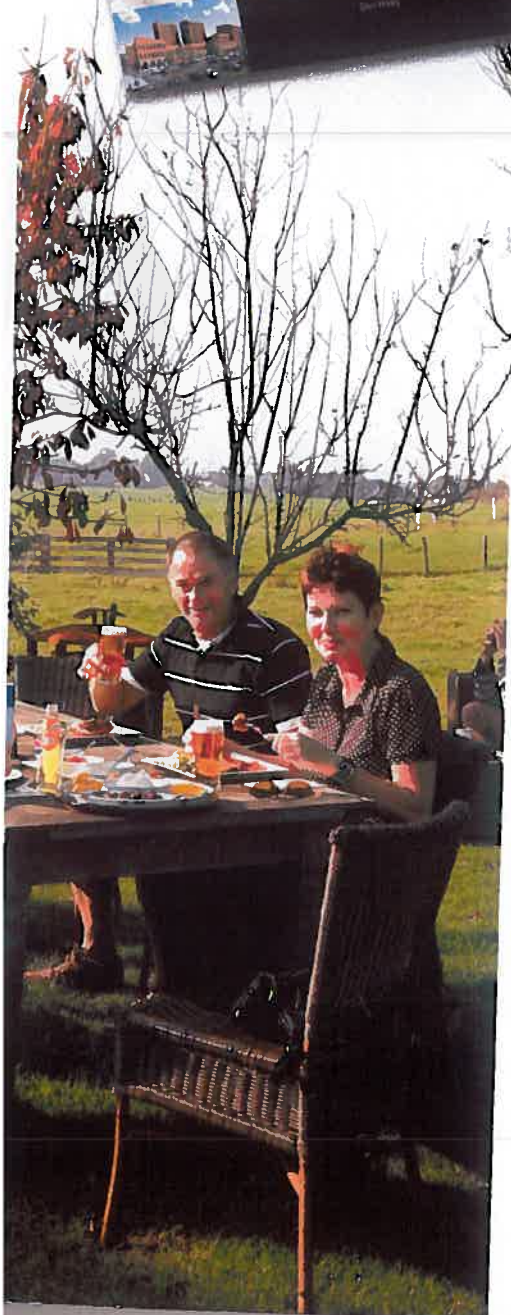
Een prettig vooruitzicht! Leidschenveen is al volop in aanbouw. Veel rasechte Hagenaars hebben de weg naar het oosten van de stad al weten te vinden. Het zijn veelal mensen die aan hun stad verknocht zijn, maar ook mensen die jaren bij de overheid werkten en nu van een welverdiend pensioen genieten. Of mensen van buiten die graag dicht bij de kust willen wonen, op een plek waar comfort en gemak moeiteloos samengaan.

Voor een wandeling of een fietstocht loopt u zó naar buiten. En wie wil uitwaaien aan het strand, of de duinen in wil, heeft de keuze uit de kust van Den Haag, Scheveningen en de Wassenaarse Slag. De natuur ligt niet alleen naast de deur, maar is ook goed zichtbaar. Vanuit uw eigen appartement heeft u in Leidschenveen een onovertroffen uitzicht op de skyline van Den Haag of op het landschap van het Groene Hart. Gerieflijk wonen met alle voorzieningen binnen bereik: dat biedt Leidschenhage!

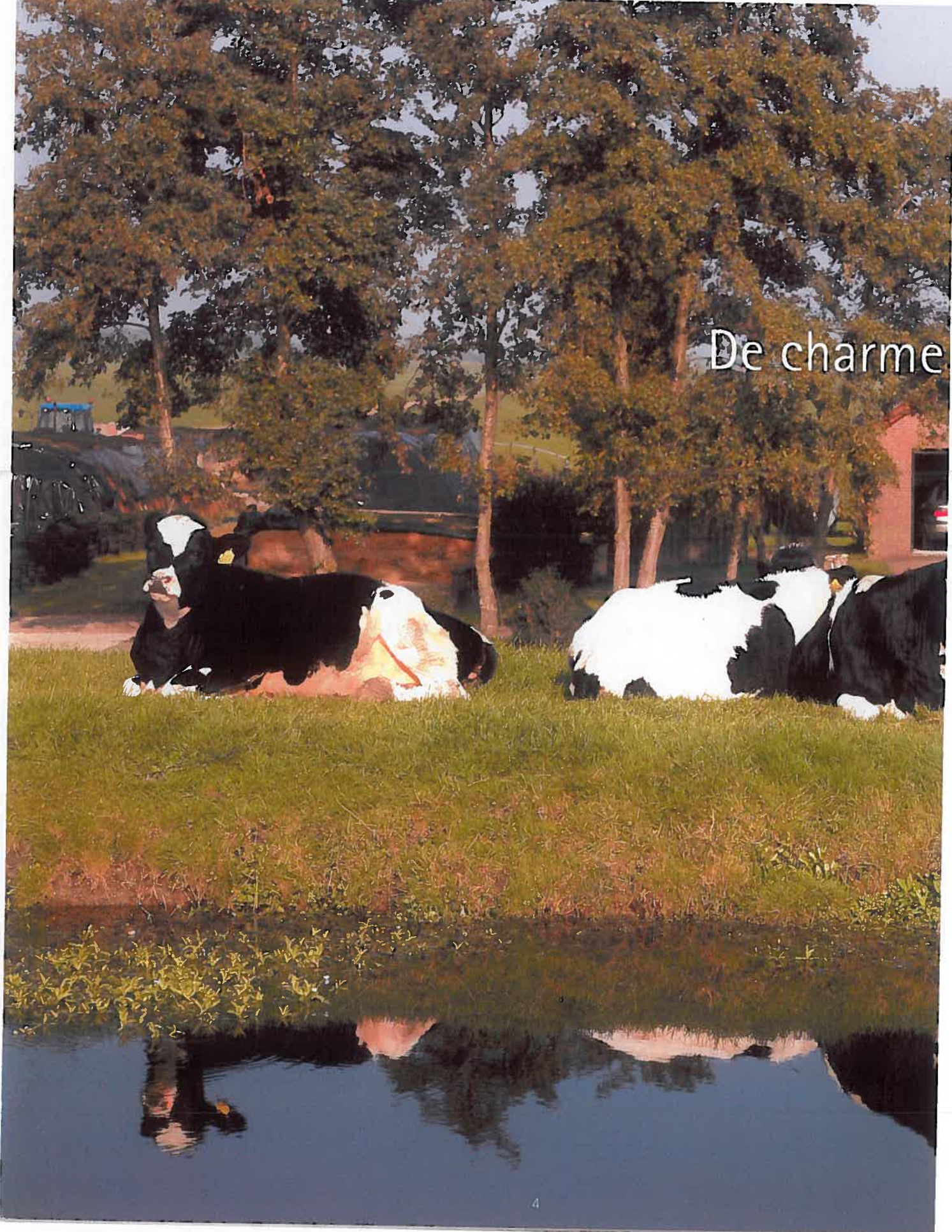


Inhoud

De charme van Leidschenveen: dynamiek en natuur	4
Den Haag vlakbij	6
Leidschenveen is zo verrukkelijk veelzijdig	8
Eindeloos genieten in 't Hoge Veen	10
Lekker luieren in de serre of op het terras	12
Fietsen langs plassen en molens	14
Snel van huis naar uw bestemming	16
Riant winkelaanbod	18
De architect	20
Appartementen Toren A	22
Baden in luxe	26
Complete keuken	28
Appartementen Toren D	30
Tips voor tuinieren	32
Zorgeloos wonen	34
Parkeerkelders	36
Technische omschrijving	38
Hotspots	40



De charme





Leidschenveen: dynamiek en natuur

Ooit werd dit stukje Holland veroverd op de zee. Er ontstond een veengebied, een leefklimaat waar de natuur ongestoord haar gang kon gaan. De omgeving werd in cultuur gebracht met monumentale panden, boerderijen, sloten, weilanden en molens. En ook de natuur is veelzijdig, volop vogels, vlinders, koeien en kikkers.

Dat historische en groene karakter is zoveel mogelijk behouden, ook nu Leidschenveen als woongebied de ruimte geeft aan mensen die centraal en toch buiten willen wonen. De Veenweg herinnert aan weleer. De specifieke kenmerken zijn er nog. Fiets- en wandelroutes brengen de bewoners richting het Groene Hart. Het is de combinatie van dynamiek in de winkelcentra en de rust van het buitengebied die Leidschenveen zo'n aparte sfeer geeft. Alle attracties in de omgeving zijn gemakkelijk te bereiken. Zo zijn er maar liefst drie golfbanen in de onmiddellijke nabijheid: in Leidschendam, Zoetermeer en Rijswijk. Wie uit eten wil kan in de omgeving zijn hart ophalen. Voldoende keus uit heerlijke restaurants. Fitness en sport in Westvliet vindt u net aan de overkant van de A4. Het zijn maar een paar voorbeelden van de mogelijkheden in de buurt.

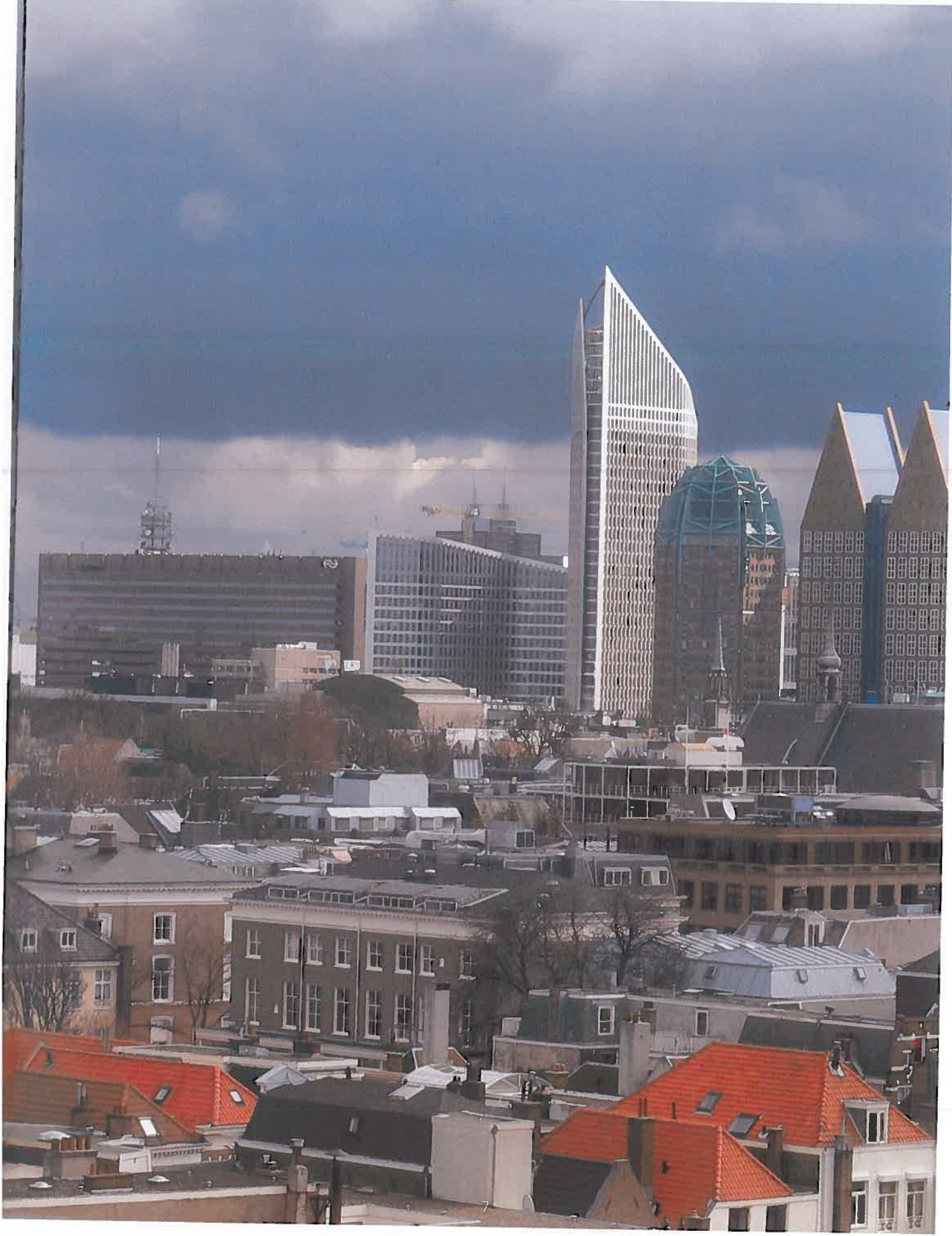
Leidschenveen heeft een omgeving met veel pluspunten: de westkant grenst aan het intieme Voorburg en het voorname en gezellige Den Haag en aan de oostkant is het groen en landelijk. Daar is het heerlijk recreëren in deze groene oase in de Randstad. In Leidschenveen zal niemand zich vervelen en in de omgeving al helemaal niet!



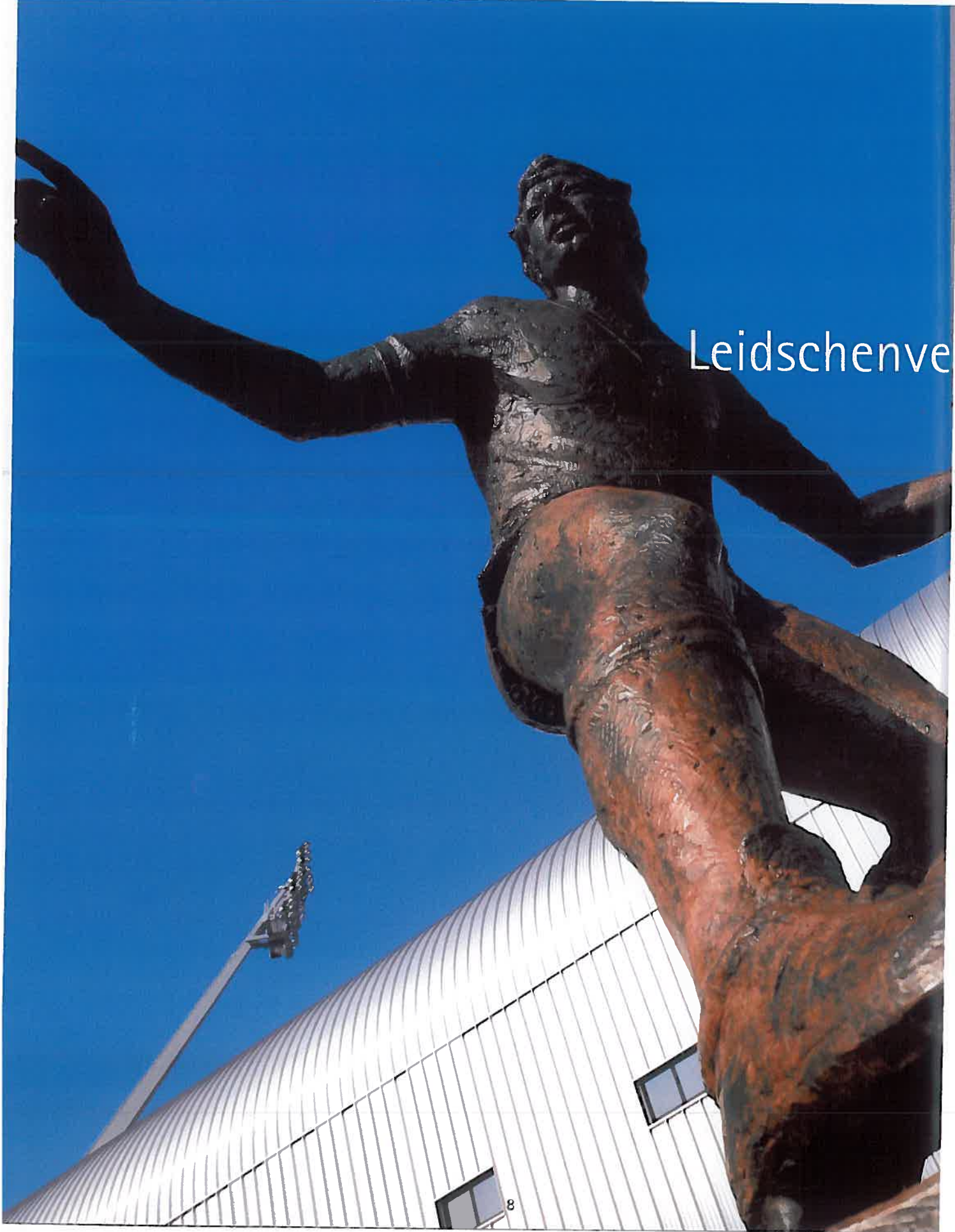
Den Haag vlakbij

Den Haag, stad achter de duinen. Vaak lyrisch bezongen, soms met weemoed, vaak met trots. Een stad met allure, een internationaal diplomatiek trefpunt en de zetel van onze democratie. Volop kunst en cultuur, en ook vele winkel-promenades waar de shopper te kust en te keur kan gaan. Den Haag profileert zich als festivalstad met talrijke activiteiten. Er is altijd wat te beleven. Van het Binnenhof Festival tot Parkpop, van de Pasar Malam Besar tot Crossing Border, van The Hague Jazz tot vuurwerkshows in Scheveningen. Kortom, een stad die voor elk wat wils biedt. Daar waar de westenwind waait, is het goed toeven. Dan is het fijn om te wonen op slechts enkele kilometers afstand die snel te overbruggen zijn. 'Even de stad in' gaat vanuit 't Hoge Veen heel gemakkelijk. Om vervolgens weer terug te keren naar het comfort en de rust van de eigen woning onder de rook van deze residentie. Dat is een ideale situatie. Alles wat je van een stad verlangt binnen bereik en toch wonen in een plezierige omgeving die grenst aan groen. 'Even naar het strand' is ook zo'n prima optie zonder files, parkeerproblemen en oponthoud. Het kan allemaal vanuit 't Hoge Veen, waar wooncomfort de boven- toon voert en de gezellige attracties van de grote stad vrijwel naast de deur te vinden zijn.





Leidschenve





is zo

verrukkelijk veelzijdig

Leidschenveen heeft alles om plezierig te wonen. Scholen en kinderopvang, maneges, winkels, benzinstations, uitgaan en recreatie, gezondheidszorg en optimaal openbaar vervoer. Van swingen tot shoppen, van voetballen op een trapveldje of in het nabije ADO-stadion tot wandelen in de vrije natuur. Leidschenveen heeft het allemaal. Leidschenveen en omgeving biedt een divers aanbod aan basisscholen. Daarnaast is er een middelbare school, het 's Gravendreef College. De drie gezondheidscentra 's Gravendreef, Haagsche Veen en Waterland bieden uitgebreide zorg, waaronder fysiotherapie, diëtik, logopedie en een apotheek. Leidschenveen biedt ongekende mogelijkheden voor ontspanning en recreatie. Kinderen kunnen zich uitleven in één van de ruim vijftig speelvoorzieningen. In het Akoestisch Landschap, een recreatief lint dwars door Leidschenveen, is volop gelegenheid om te wandelen, te vissen of te voetballen. Er komt een bijzondere stadsboerderij: een opnieuw opgebouwde oud-hollandse boerderij met diverse educatieve activiteiten. Leidschenveen grenst aan de Driemanspolder. De komende jaren zal dit klassieke Nederlandse polderlandschap deel gaan uitmaken van de zogenaamde Groenblauwe Slinger, een waterrijk natuurgebied tussen het Groene Hart en Midden-Delfland. Fietsen, wandelen, kanovaren, zwemmen en joggen kan dus altijd dichtbij huis. Binnen Leidschenveen zijn alle voorzieningen niet alleen per auto, maar ook met de fiets en te voet goed bereikbaar. Er zijn veilige wandelpaden en veelal vrij liggende en doorlopende fietspaden. Deze zijn ook heel geschikt voor skaters en skeelers. De fietspaden nodigen uit tot een flinke trap op de pedalen richting het Groene Hart, Zoetermeer, Leidschendam of zelfs Delft.



Eindelo in 't Hoge Veen

Het centrumgebied van Leidschenveen heet 's-Gravendreef. Hier, op de hoek van de Zoetermeerse Rijweg en de Laan van Leidschenveen, ligt het nieuwe winkel- en wooncentrum. Met als bekroning het fraai vormgegeven wooncomplex 't Hoge Veen, al van veraf herkenbaar door het bijzondere silhouet van de vier torens met hun schuine lessenaardaken. Deze torens omsluiten het gezellige winkelplein van Leidschenveen met banken, bomen, bloembakken en sierbestrating.

Een heerlijke plek om te wonen voor mensen die midden in het leven staan en kiezen voor wonen met gemak: 't Hoge Veen heeft voor een ieder wat wils. De 79 ruime en luxe 3- en 4-kamer huurappartementen zijn verdeeld over twee woontorens: 52 in Toren A en 27 in Toren D vanaf de eerste verdieping en hoger. Op de begane grond zijn de winkels en de afgesloten parkeergarage, met voor u een eigen parkeerplaats. De centrale entrees met twee liften op de begane grond komen uit op het fraai aangelegde plein. Ook na sluitingstijd vormt dit het levendige hart van het complex. Het is comfortabel wonen in 't Hoge Veen. De ruime en luxe huurappartementen zijn voorzien van een luxe en complete keuken met diverse inbouwapparatuur en een fraaie Sphinx badkamer met wastafel, douche en ligbad.

Een videfooninstallatie zorgt voor veiligheid, want vanuit uw appartement kunt u zien wie er in de centrale hal aanbelt. Voor iedereen die wil genieten van een comfortabel appartement op een centrale plek biedt 't Hoge Veen een ruim, gloednieuw appartement met een oppervlakte tussen 76 m² en 160 m². De meeste appartementen worden uitgevoerd met een serre en grote raampartijen die een weergaloos uitzicht garanderen. De penthouses beschikken zelfs over een riant dakterras.



genieten







Lekker luieren in de



serre of op het terras

Na een dag op het werk wil je ontspannen in de huiselijke sfeer en toch -als het weer het toelaat- van de buitenlucht genieten. De huurwoningen in 't Hoge Veen bieden die mogelijkheid. Dat verschilt per woning. De penthouses worden bijvoorbeeld gebouwd met een ruim zonneterras met veel privacy. De overige appartementen beschikken over een serre of Frans balkon. Een serre is dan wel geen tuin, maar biedt wel veel mogelijkheden om er met slimme en leuke ideeën een soort buitenkamer van te maken. Dat is dan de plek om te relaxen, te zonnen of zelfs te werken. Er is tegenwoordig veel tuinmeubilair verkrijgbaar dat ook in de serre functioneel en oogstrelend is. Veelal stapelbaar, waardoor de ruimte optimaal wordt benut. Om de sfeer van buiten te completeren zijn er waterbestendige karpotten, tuinparket en outdoor behang. De natuur, waarmee 't Hoge Veen wordt omzoomd, kan ook naar binnen worden gehaald. Veel voorkomende geschikte planten zijn de geranium, petunia en lobelia. Voor een schaduwrijk hoekje zijn het vlijtig liesje, de fuchsia en de begonia een goed alternatief. Al deze planten zijn eenvoudig te onderhouden. Ze doen het goed in potten en geven veel kleur aan uw serre of zonneterras. Zo ervaart u het buitengevoel in uw eigen woning en geniet u van de zon die langzaam en gloedvol achter de imposante skyline van Den Haag verzinkt.



fietsen langs



plassen en molens

De drukke Randstad ontvluchten en toch vlakbij huis de natuur in. Dat kan in het Groene Hart van Nederland. Een natuurgebied om tot rust te komen en het lichaam beweging te gunnen. Daarvoor stappen we op de fiets, want met wat flinke pedaal-slagen bent u in het groene landschap waar de molens het karakter bepalen. We nemen een route die niet alleen voor toeristen interessant is, maar ook de burens van dit reservaat volop recreatieplezier biedt. U vertrekt in noordelijke richting naar het centrum van Leidschendam. Dan volgt u de Vliet richting Stompwijk en blijft een aantal kilometers deze weg langs het water fietsen. Rechts is de Kniplaan. Die gaat u op. U bent nu bij Vogelplas Starrewaard, waar de grote sperwer in de bosaanplant nestelt en 's avonds zwermen spreeuwen neerstrijken in de rietkragen. Met de aanleg van de vogelplas werd in 1987 begonnen. Hier moest een natuurgebied komen, dat het verlies elders zou compenseren. In 1995 werd het officieel opengesteld. Intussen is dit een biotoop voor zo'n 180 vogelsoorten. Veel van de vogels komen van het verderop gelegen De Horsten in dit gebied foerageren. Onderweg komt u de Knipmolen bij Voorschoten tegen. Tot aan de Tweede Wereldoorlog bemaalde deze molen de Knippolder. De gemeente ontfermde zich in 1959 over dit oriëntatiepunt en onderhoudt dit klassieke bouwwerk.

U vervolgt de weg langs het water in noordelijke richting langs polderpark Cronesteyn. Als u de A4 oversteekt ziet u de authentieke molen van Zoeterwoude uit 1642 met het grootste schoeprad van Nederland. De molen wordt nog steeds bewoond en kan dus niet worden bezocht, maar is het bekijken meer dan waard. U kunt ook aan de westzijde van de snelweg terugfietsen naar het beginpunt. Vast staat dat u ogen tekort komt en met volle teugen geniet van deze waterrijke polderstreek.



Snel van huis naar uw

bestemming

't Hoge Veer in Leidschenveen is vanaf de snelwegen A4 en A12 uitstekend te bereiken.

Ook bus, tram en RandstadRail zorgen voor snelle verbindingen.

Vlak achter het nieuwe winkelcentrum is een halte van RandstadRail die u comfortabel naar het hart van de stad brengt.

Uitstappen op de Grote Markt betekent dat u vrijwel alle denkbare faciliteiten binnen loopafstand kunt vinden.

In Leidschenveen is een nieuwe halte aangelegd als onderdeel van een openbaarvervoerknooppunt voor de directe omgeving.

Vanaf de nieuwe halte kunnen reizigers rechtstreeks naar Den Haag-Zuidwest, Zoetermeer en Rotterdam Slinge. Onder de halte is een onderdoorgang gemaakt voor het overige verkeer en de Agglonet-lijnen 33 en 19. Ook worden er bushaltes en taxistandplaatsen ingericht. Er komt een nieuwe lijn 8 die in 2009 moet gaan rijden op de route Leidschendam Leidschenhage - Nootdorp - Delft NS om later verlengd te worden naar Delft TU-wijk. In Leidschendam wordt het beginpunt van lijn 6 bij Leidschenhage gedeeld, en in Delft komt er een voorlopige keerlus bij het NS-station.

De werknaam van dit project is nu nog lijn 19. U ziet het: van en naar uw woning is met dit vervoersnetwerk simpel en gerieflijk.

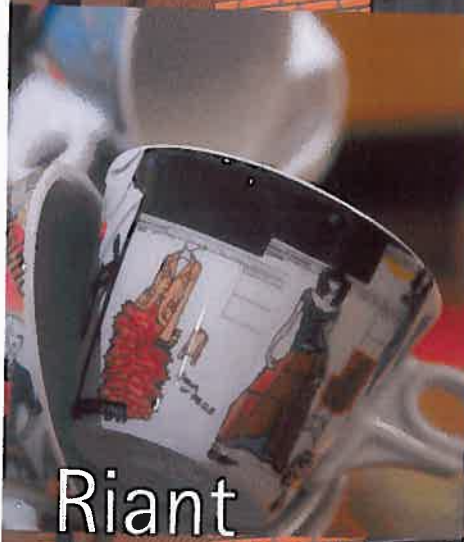


RandstadRail

Den Haag Loosduinen - Zoetermeer







Riant winkel**aanbod**

Voor uw dagelijkse boodschappen bent u in 't Hoge Veer snel waar u wilt zijn. In het gezellige winkelcentrum treft u vrijwel alles wat u zoal nodig heeft. We doen een greep: twee supermarkten (AH en Digros), drogisterij, stomerij, slijter, opticiën, dierspecialzaak, kapper en beautysalon, bloemist, reisbureau en de bekende namen als HEMA, Blokker en Zeeman. De Rabobank zorgt voor de pecunia en als u een hapje wilt eten of een drankje wilt drinken, zijn er diverse horecagelegenheden. Er is een modezaak en voor uw leesplezier kunt u terecht in de goed gevulde bibliotheek of bladenkiosk. Deze winkels en bedrijven omkransen de terrassen op het plein, waar u het flanerende winkelpubliek kunt gadeslaan.

Het winkelcentrum is vooral ingenomen met de komst van Meesterbakker Van Maanen die aan het kwaliteitsassortiment brood en banket ook het horecaconcept De Brooderie toevoegt, waar smakelijk belegde broodjes worden geserveerd en verse koffie wordt geschonken. Van Maanen heeft een grote reputatie in brood en banket met bijzondere eigen producten als polderbrood, duinenbrood en dubbel donkere volgens eigen receptuur. Dat geldt ook voor het gebak met onovertroffen tompoezen en moorkoppen. Taarten kunnen zelfs via de website worden besteld. Het winkelcentrum belooft een compleet aanbod in een geanimeerde sfeer. En dat vlak naast de deur. In 't Hoge Veer hoeft het u aan niets te ontbreken!





De architect

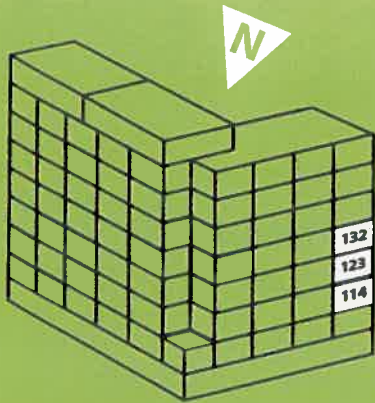
De woninge

Hoe ontwerp je een wooncomplex in de periferie van de grandeur van Den Haag waar een kritische huurder graag zou willen wonen? De architect Stefan Braun van architectenbureau AWG in Antwerpen geeft het antwoord. Hij zag zich geplaatst voor de uitdaging om woongenot op een soepele en aantrekkelijke manier te combineren met 10.000 m² commerciële ruimte en riante voorzieningen. "Bij deze opdracht had ik weinig houvast aan bestaande structuren," vertelt hij. "Het moest een centrumplan zijn met inbegrip van groen, wegen en voorzieningen. Een binnenstedelijk centrum dat qua stijl past bij het buitenleven. Voeg daarbij de behoefte aan flexibiliteit om in de toekomst andere gebruiksvormen toe te laten."

Daarmee doelt Stefan Braun op kantoor- en openbare functies die 't Hoge Veen een compleet karakter kunnen geven. Het ontwerp van de woontorens moest van hem ook warmte uitstralen. "Dat wordt bijvoorbeeld bereikt door het toepassen van bakstenen als materiaal in de gevels. Zo'n gevel wordt metertijd alleen maar mooier," aldus de architect. Ook de vormgeving stelt specifieke eisen, want 't Hoge Veen moet ook wat dat betreft de tand des tijds kunnen doorstaan. "Daarom is gekozen voor een onopvallende architectuur die de gebruiker niettemin laat denken dat zoiets er nooit eerder heeft gestaan," aldus Braun. "Voorts moest ik rekening houden met het landelijke karakter en de historie van het gebied. Ook die elementen heb ik bij het ontwerp betrokken. En dan zijn er natuurlijk nog markante uitgangspunten als de spoorlijn en de authentieke Oude Veenweg. Daar moest vanzelfsprekend rekening mee gehouden worden." Zo is 't Hoge Veen op de tekentafel geboren in een tijdloze vorm die ook in de toekomst actueel zal blijken.



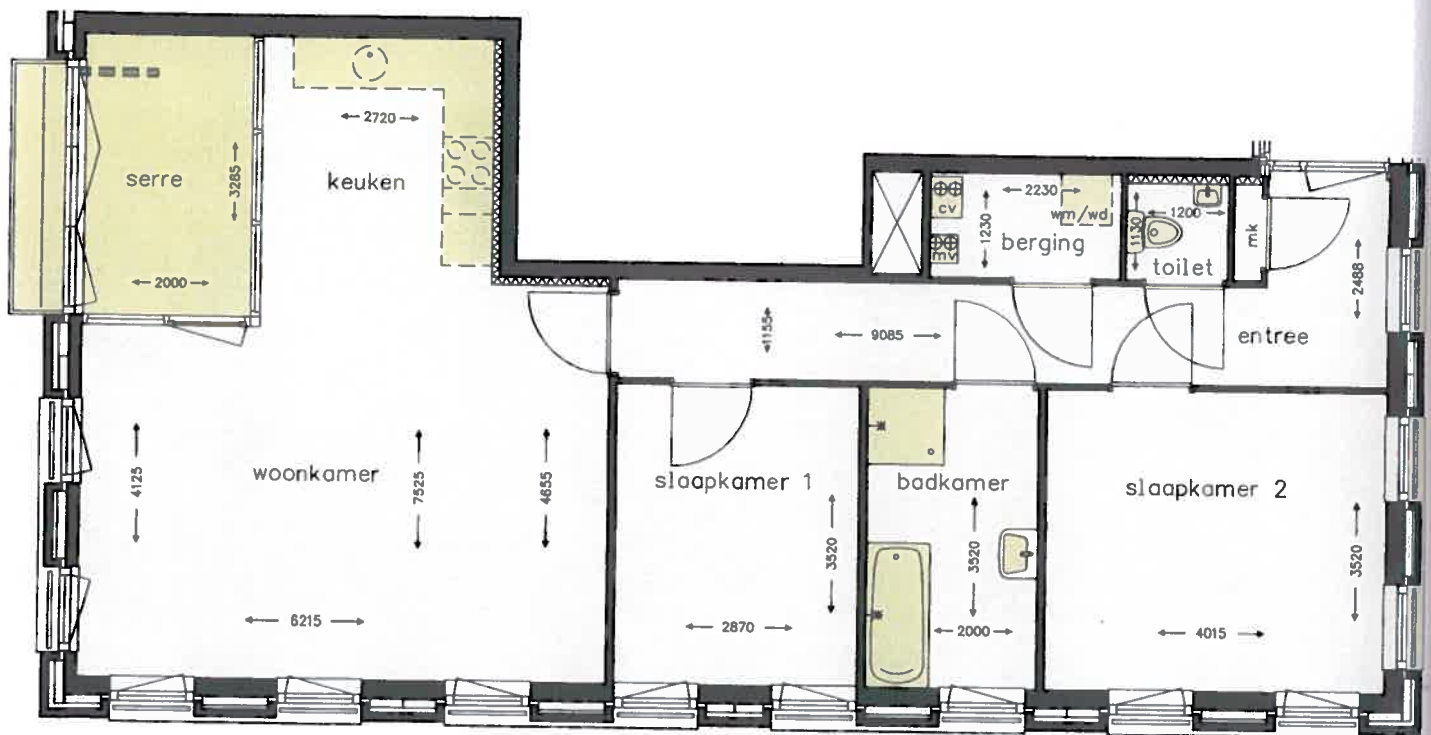




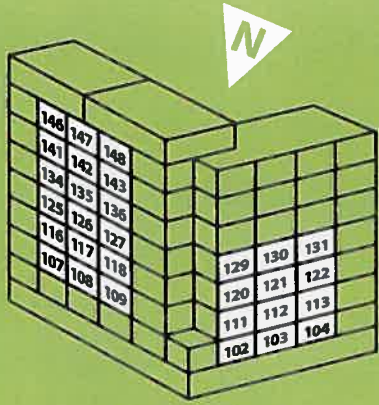
Woningtype

A1

- Woonoppervlakte ca. 84 m²
- 3-kamer appartement
- Buitenruimte: serre
- Gelegen op de 2e, 3e en 4e etage
- Bouwnummers: 114, 123, 132



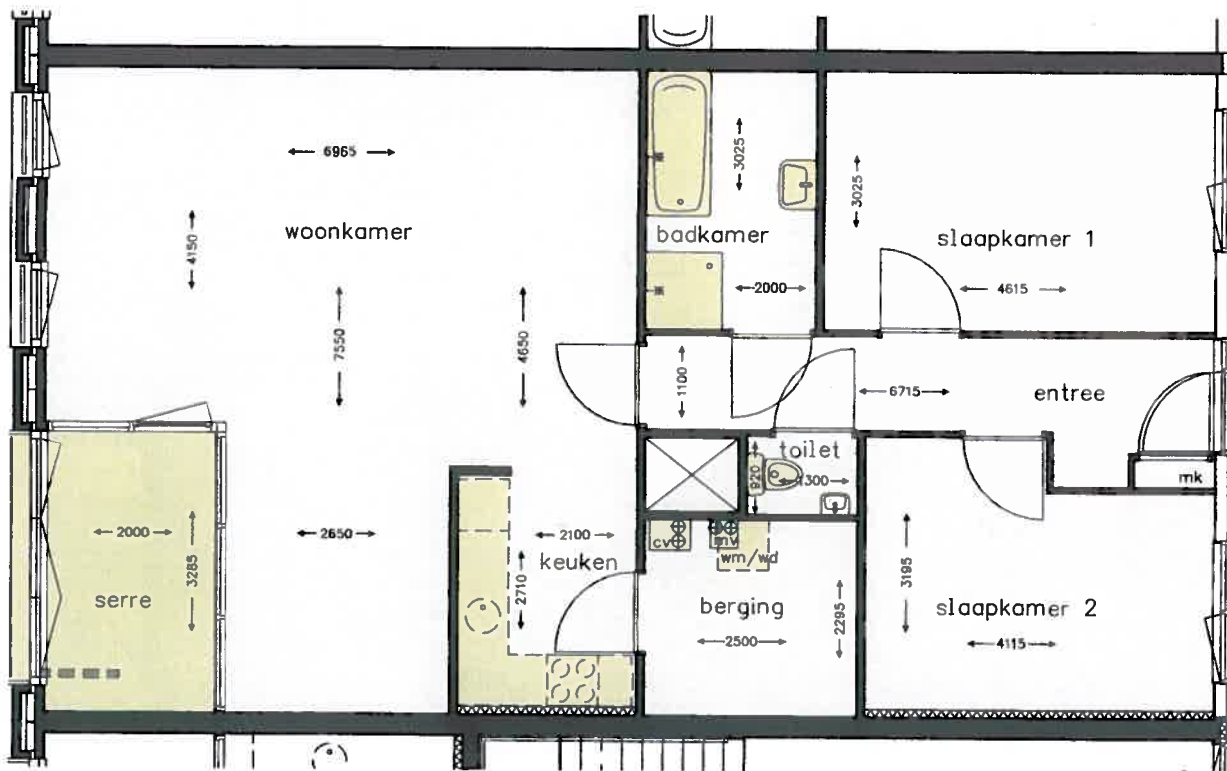
Deze plattegrond is niet op schaal weergegeven.



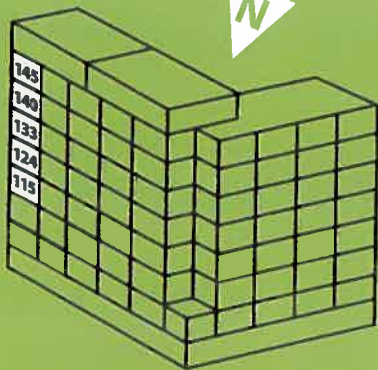
Woningtype

A2

- Woonoppervlakte ca. 93 m²
- 3-kamer appartement
- Buitenruimte: serre
- Gelegen op de 1e t/m 7e etage
- Bouwnummers: 102, 104, 107, 109, 111, 113, 116, 118, 120, 122, 125, 127, 129, 131, 134, 136, 141, 143, 146, 148
- Bouwnummers gespiegeld: 103, 108, 112, 117, 121, 126, 130, 135, 142, 147



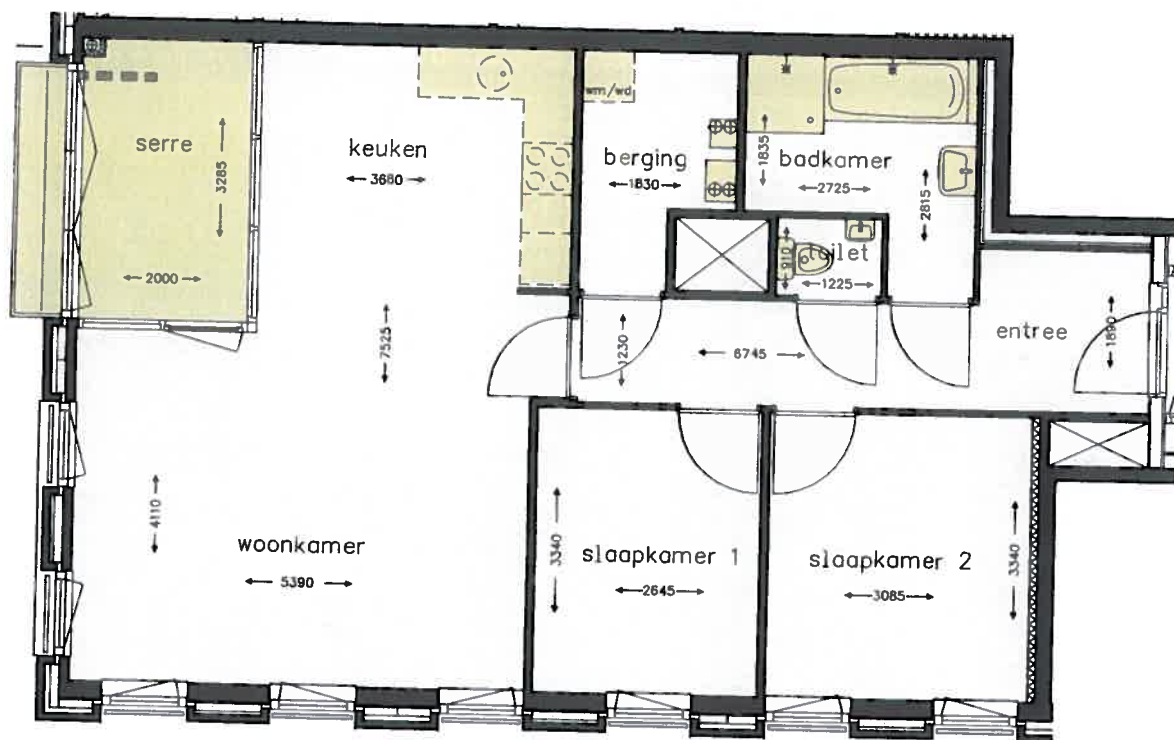
Deze plattegrond is niet op schaal weergegeven.



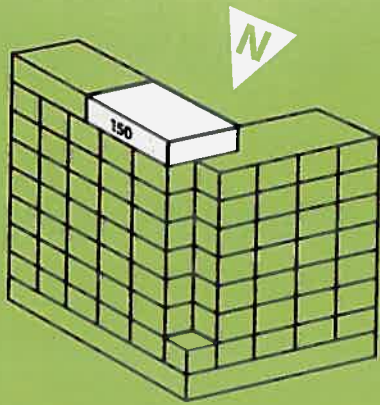
Woningtype

A6

- Woonoppervlakte ca. 76 m²
- 3-kamer appartement
- Buitenruimte: serre
- Gelegen op de 3e t/m 7e etage
- Bouwnummers: 115, 124, 133, 140, 145



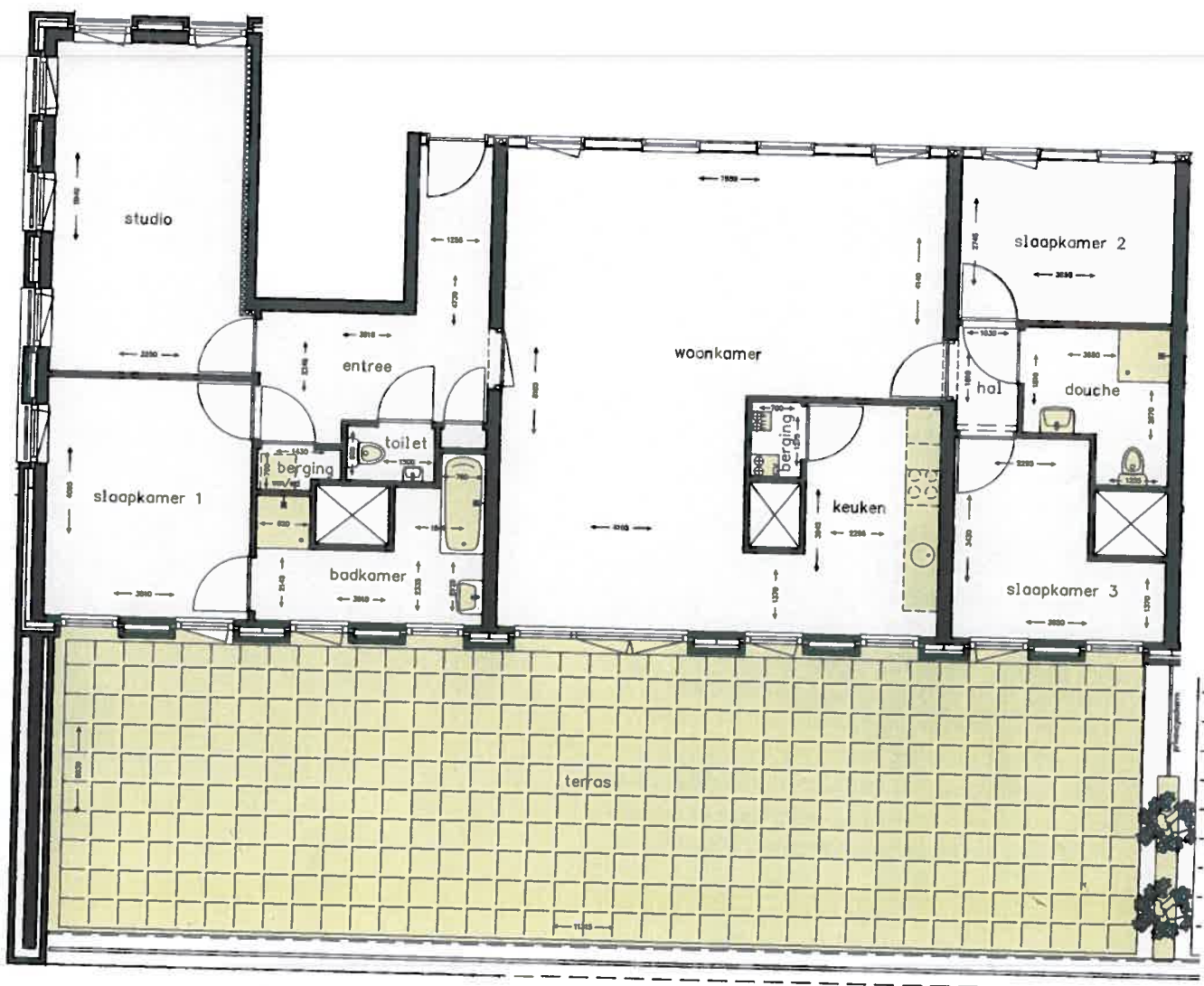
Deze plattegrond is niet op schaal weergegeven.



Woningtype

A11

- Woonoppervlakte ca. 145 m²
- 5-kamer penthouse
- Buitenruimte: dakterras ca. 55 m²
- 2 badkamers
- Gelegen op de 8e etage
- Studio ideaal voor kantoor aan huis
- Bouwnummer: 150



Deze plattegrond is niet op schaal weergegeven.



Baden

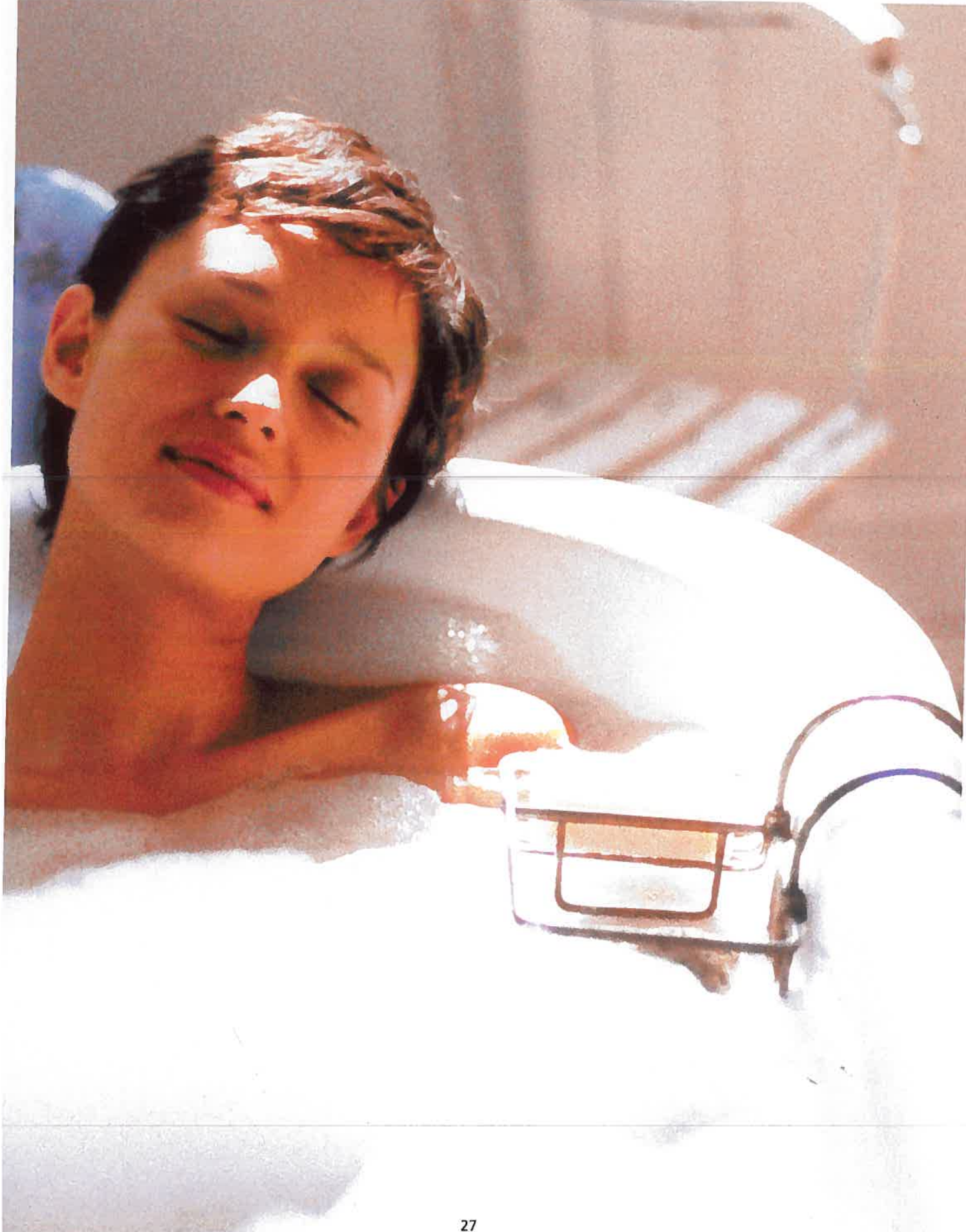
in

luxe

U wilt elke dag aangenaam worden verrast als u uw badkamer binnenkomt. De plek waar uw persoonlijke hygiëne alle aandacht krijgt, moet een ruimte zijn waar u zich helemaal op uw gemak voelt. In de badkamer ontspant u zich en doet u nieuwe energie op. Ieder geniet op zijn of haar manier van het comfort van een behaaglijke badkamer, alleen of intiem samen. De sanitaire oase in uw woning in 't Hoge Veen is daarom een samenspel van luxe ambiance en mooie materialen. We beginnen bij de vloer met grote zwarte tegels (20 x 20 cm). In combinatie met de witte wandtegels (20 x 25 cm) tot aan het plafond geeft dat een ruimtelijk en esthetisch effect. De wastafel van Sphinx Eurobase meet 60 centimeter en heeft een Grohe Costa mengkraan en een porseleinen planchet met veel plaats voor de toiletspullen.

Daarboven een ronde spiegel. Bij de wastafel een wandcontactdoos voor haardroger, scheerapparaat, etc. De doucheruimte bestaat uit een Grohe Therm. 1000 combinatie met een thermostatische mengkraan en een glijstangset met handdouche. Ook het riante ligbad is voorzien van een Grohe Therm. 1000 mengkraan met handdouche. De aparte toiletruimte is afgewerkt met wandtegels, een Sphinx Eurobase 300 duoblok, en een fontein met toiletkraan. U ziet het: dit zijn sanitaire voorzieningen met oog voor detail, kwaliteit en comfort waar u zich op niveau kunt opfrissen, opladen of juist relaxen. Een inspirerende badkamer met allure!





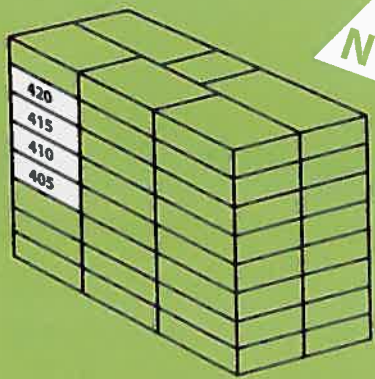


Sfeerimpressie



Complete keuken

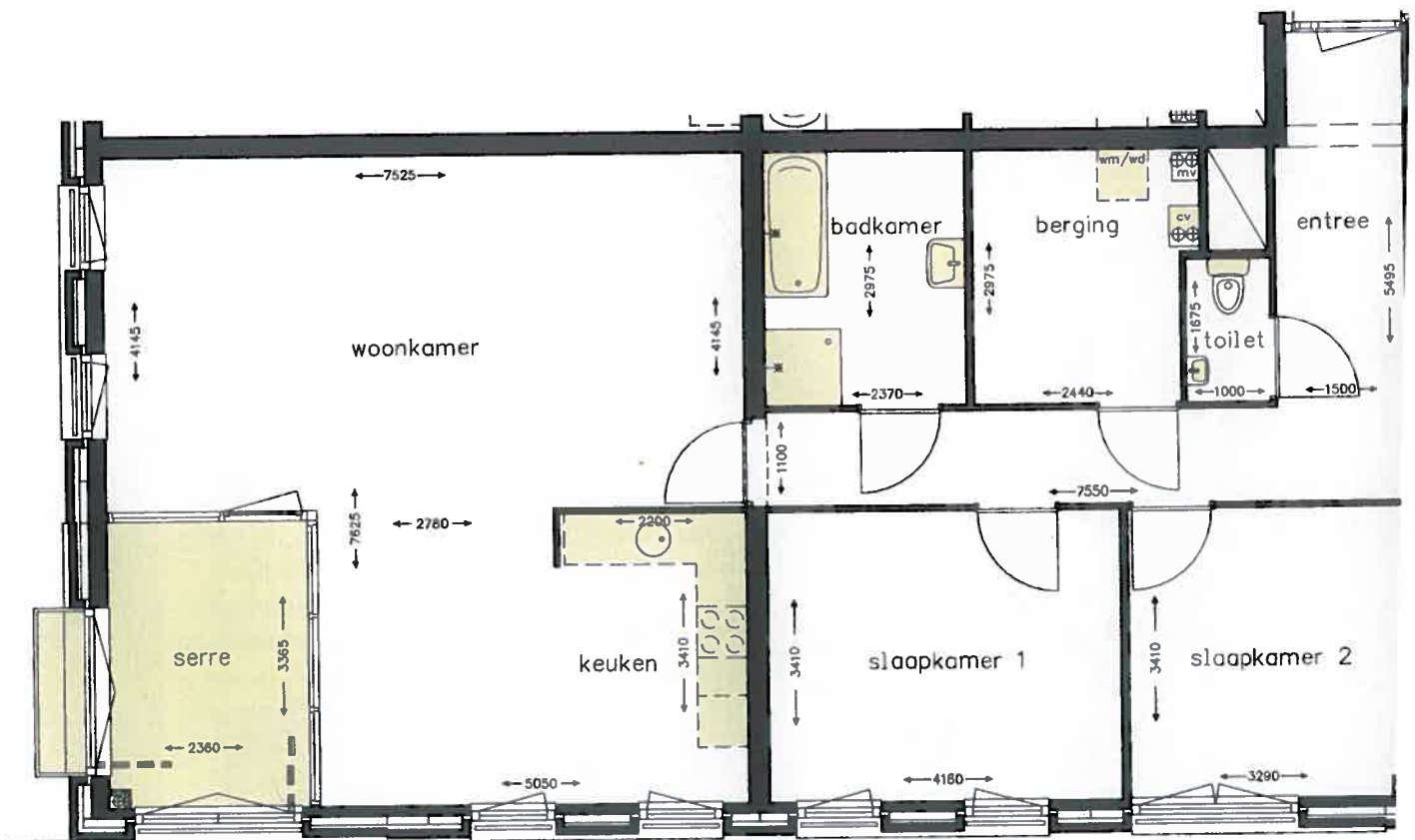
U stelt als huurder hoge eisen aan uw keuken. Terecht. De keuken is een culinaire werkplaats waar het plezier van koken ook een praktische invulling verlangt. Comfort dient de mens. Daarom zijn de woningen in 't Hoge Veer compleet ingericht met state of the art keukens, inclusief alle eigentijdse voorzieningen. Dit is de plek waar in een handomdraai een voedzame maaltijd kan worden bereid, of om uitgebreid te kokkerellen. Een ruimte waar de inwendige mens zich immers ook thuis moet voelen. De afwerking met fraaie wandtegels waarborgt hygiëne en zorgt voor een esthetische aanblik. Tweemaal dubbele wandcontactdozen boven het aanrechtblad bieden voldoende mogelijkheden om keukenapparatuur aan te sluiten. Om alle attributen snel bij de hand te hebben zijn er hoge bovenkasten van 95 cm met voldoende ruimte om alle keukengerei op te bergen. De sortering aan apparatuur mag er ook zijn! De gaskookplaat met vonkontsteking zorgt snel voor vuur onder de pannen. De geur van vers brood is heerlijk, maar andere kookgeurtjes verdwijnen via een vlakscherm afzuigkap. In het aanrechtblad een roestvrijstalen spoelbak met een mengkraan van het merk Grohe. Alle inbouwapparatuur is ook van een gerenommeerd merk. Dat is ATAG, een garantie voor kwaliteit en betrouwbaarheid. De combimagnetron heeft een ovenfunctie. De koelkast met vriesvak is in een hoge ombouwkast weggewerkt, evenals de vaatwasser. Zo ontstaat een afgerond geheel dat u zelf gezellig kunt completeren met accessoires. Hier begint het genieten van een snel buffet of een gastronomisch diner. Het is maar net waar u zin in of tijd voor heeft!



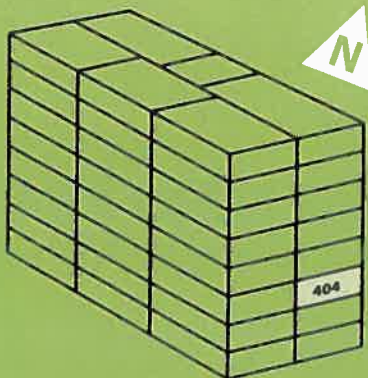
- Woonoppervlakte ca. 106 m²
- 3-kamer appartement
- Buitenruimte: serre
- Gelegen op de 3e t/m 6e etage
- Bouwnummers: 405, 410, 415, 420

D2

Woningtype



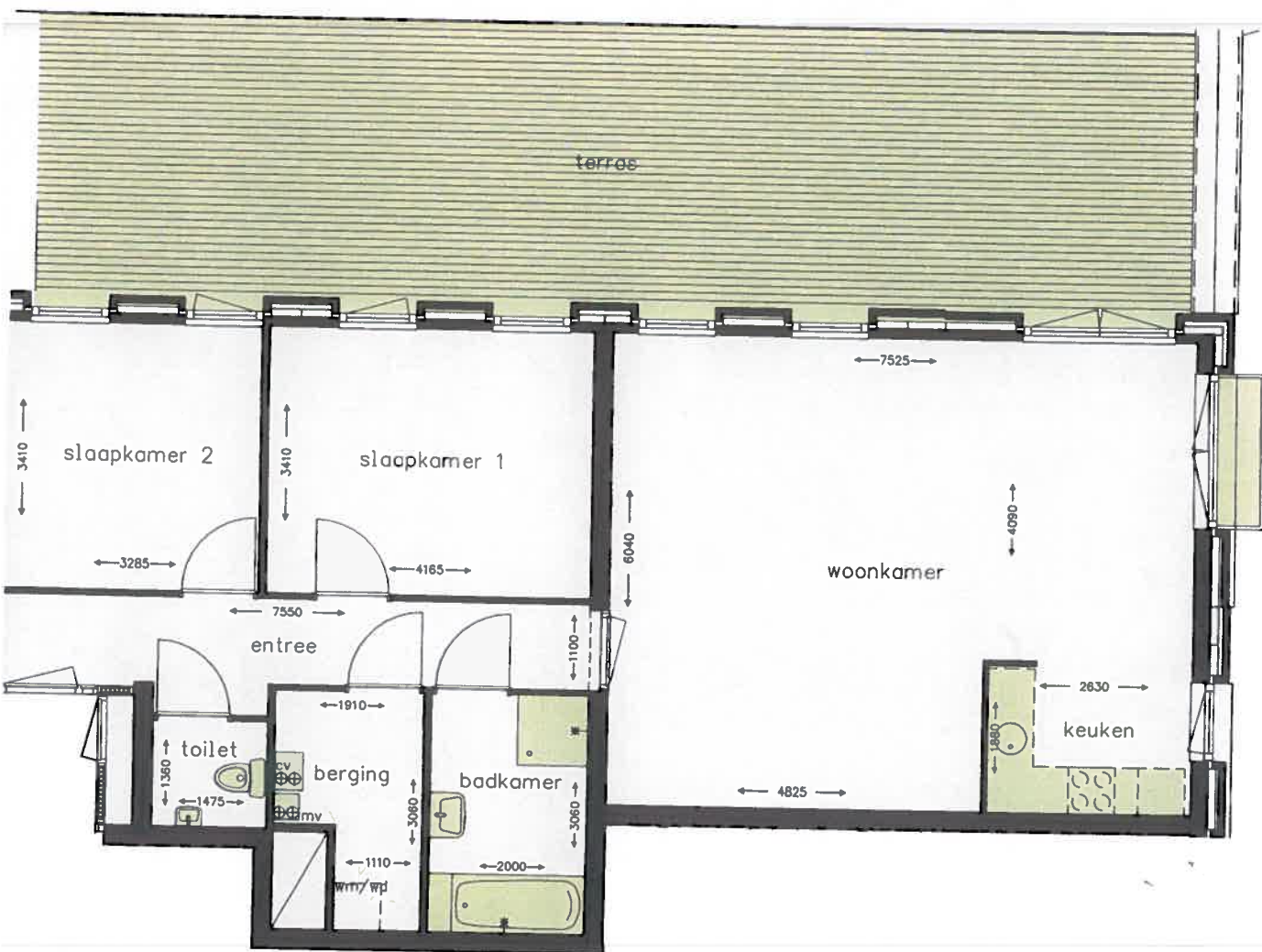
Deze plattegrond is niet op schaal weergegeven.



D7

- Woonoppervlakte ca. 107 m²
- 3-kamer appartement
- Buitenruimte: terras ca. 45 m²
- Gelegen op de 2e etage
- Bouwnummer: 404

Woningtype



Deze plattegrond is niet op schaal weergegeven.



Tips voor

tuinieren

Een paar vierkante meter omtoveren tot klein natuurparadijsje? Dat kan in uw serre of aan uw Frans balkon. Tuinieren 'op hoogte' is een leuke liefhebberij. Dat verdient wel enige voorzorg. Om het totale gewicht te beperken kunt u kiezen voor rieten of kunststof manden en potten. Daar is een ruime keuze in en het verschil met zink of terracotta is nauwelijks te zien. Enkele grote potten staan mooier dan tientallen kleine en dat geeft ook een rustiger beeld. Voor een goede indeling is het beter eerst een plattegrondje te tekenen en daarop aan te geven waar u planten, de stoelen en misschien ook een eettafelje wilt hebben. Let ook op de gaten voor de ontwatering van de potten. Boor ze op ongeveer twee centimeter van onderen, dan hoeft u de potten niet op klosjes te zetten. Grotere potten vult u eerst voor een kwart met piepschuim, potscherven of hydro/kleikorrels. Daarover een vliesdoek (of oude panty) om te voorkomen dat de potaarde erin verdwijnt en dan de potgrond erin. Neem in het begin geen dure of exotische planten, maar vaste planten die ook in de winter groen blijven, zoals buxus, varens, hosta's, klimop, laurier en kleine coniferen. Zo legt u alvast een groene basis voor de komende jaren. Daarin varieert u met uitbundig bloeiende eenjarigen. Ook uit zaadjes kunt u volbloeiende planten opkweken, zoals juffertje in 't groen, slaapmutsje, goudsbloem, papaver en langs de muur of balkonhek de vrolijke lathyrus. De potten staan in betrekkelijk weinig aarde, dus is het van belang dagelijks water te geven en af en toe wat bij te mesten. Daarvoor is speciale voeding in verschillende soorten verkrijgbaar. Zo haalt u de natuur in huis en kunt u ieder seizoen genieten van groen aan uw Frans balkon of terras. Bovenstaande tips kunt u natuurlijk ook gebruiken om mooie potten in uw serre te zetten en uw eigen 'natuurhoekje' te creëren.







Zorgeloos wonen

Eén van de belangrijkste aspecten van comfortabel wonen en leven is het ontbreken van (financiële) zorgen. Huren biedt qua zorgeloosheid precies die voordelen die u mag verwachten als het gaat om optimaal wooncomfort. Huren in 't Hoge Veer levert u exclusieve voordelen op, om te beginnen doordat de huurappartementen een prima prijs/kwaliteit verhouding hebben. Huren in 't Hoge Veer vrijwaart u daarnaast van onverwachte financiële risico's doordat u maandelijks een vaste huurprijs betaalt. Stijgende hypotheekrentestanden of een eventuele afschaffing van hypotheekrenteaftrek kunnen u niet deren. Een ander pluspunt van huren in 't Hoge Veer is dat het onderhoud aan uw woning u grotendeels uit handen wordt genomen. Eén belletje naar de beheerder en eventuele reparaties worden snel en adequaat voor u afgehandeld. Vrije weekeinden blijven vrije weekeinden aangezien u geen tijd hoeft uit te trekken voor allerlei grote onderhoudsklussen. Door het luxueuze karakter en overeenkomstig prijspeil van 't Hoge Veer wordt tevens een rustig, beschaafd en aangenaam woonklimaat gecreëerd. Alles aan uw huurappartement in 't Hoge Veer is nieuw, van hoge kwaliteit en mooi afgewerkt en u, u hoeft er alleen maar van te genieten.

Thuisvoelen bij ING Real Estate

't Hoge Veer wordt gerealiseerd door ING Real Estate die ook, nadat de bouw is afgerond, nauw betrokken zal blijven. Bij ING Real Estate staat het woongenot van onze huurders centraal. Wij willen dat u zich prettig en vooral thuis voelt in uw huis en in uw buurt. Huren bij ING Real Estate is kiezen voor gemak en zekerheid. 'Thuisvoelen' is ons motto.

ING Real Estate is de vastgoedonderneming waarin het bank- en verzekeringsconcern ING al zijn wereldwijde vastgoedactiviteiten heeft gebundeld. De kernactiviteiten van ING Real Estate zijn Investment Management (realisatie en beheer van vastgoedbeleggingsfondsen), Development (ontwikkeling van kantoren, winkels, woningen, logistieke centra en parkeerfaciliteiten) en Finance (commerciële vastgoedfinanciering).

Disclaimer

Ondanks alle zorgvuldigheid die we hebben nagestreefd kunnen aan de in deze brochure opgenomen artist impressions en plattegronden geen rechten worden ontleend.



Parkeerkelders



Toren A - Deze plattegrond is niet op schaal weergegeven.



Toren D - Deze plattegrond is niet op schaal weergegeven.

Technische omschrijving

HAL (VERKEERSRUIMTE)

- vloer : cementdekvloer
- wanden : behangklaar afgewerkt
- plafond : fijn structuur spuitwerk
- elektra : videofoon- / intercominstallatie; merk Golmar of gelijkwaardig met zwart/wit monitor
1 rookmelder

WOON- / EETKAMER (VERBLIJFSRUIMTE)

- vloer : cementdekvloer
- wanden : behangklaar afgewerkt
- plafond : fijn structuur spuitwerk
- elektra : aansluitdozen cai en telefoon

KEUKEN (VERBLIJFSRUIMTE)

- vloer : cementdekvloer
- wanden : wandtegels volgens keukentekening
boven tegelwerk spuitwerk in structuur volgens
keukentekening overige wanden behangklaar
afgewerkt
- plafond : fijn structuur spuitwerk
- elektra : twee maal dubbele wandcontactdoos (wcd) boven
aanrechtblad
- keuken: : de keukenopstelling is voorzien van hoge bovenkasten
(95 cm) en de volgende apparatuur: een gaskookplaat
met vonkontsteking; een vlakscherf afzuigkap;
een combi-magnetron met ovenfunctie; een

koel-vriescombinatie in een hoge ombouwkast; een vaatwasser; alle apparatuur is van het merk ATAG. in het aanrechtblad is een " 1 ½ rvs. spoelbak opgenomen en een keukenmengkraan; merk Grohe, ty Eurostyle.

CV- / WASRUIMTE / BERGING

- vloer : cementdekvloer
- wanden : behangklaar
- plafond : fijn structuur spuitwerk
- elektra : wcd voor wasmachine, wasdroger en cv-ketel
- sanitair : 1 tapkraan t.b.v. wasautomaat / cv-installatie
cv-installatie HR- combiketel, merk AGPO of gelijkwaardig mechanische ventilatie-unit; merk ITHO C of gelijkwaardig

BAD- / EN TOILETRUIMTE

- vloer : vloertegels 20 x 20 cm zwart
- wanden : badkamer: wandtegels 20 x 25 cm wit, tot plafond
toilet: wandtegels tot 1,20 m1, daarboven spuitwerk
in structuur
- plafond : spuitwerk in structuur
- elektra : een wcd bij de wastafel
- sanitair : badkamer:
een wastafel Sphinx Eurobase 300 (60 cm) met
Grohe Costa wastafelmengkraan met een porselein
planchet; een ronde spiegel; een douchebak met
Grohe Therm. 1000 douchecombinatie met therm



statische douchemengkraan, glijstang set met handdouche.

een ligbad 180x80 met Grohe Therm. 1000 bad-combinatie met thermostatische badmengkraan met handdouche.

toiletruimte:

een Sphinx Eurobase 300 duoblok, diepspoel met zitting met deksel; een Sphinx Eurobase 300 fontein met Grohe Costa toiletkraan

TRAPPENHUIS / LIFTHAL VERDIEPINGEN (VERKEERSRUIMTE)

vloer : keramische vloertegels of vloerbedekking
 bordessen : prefab beton
 trappen : prefab beton
 wanden : fijn structuur spuitwerk
 plafond : akoestisch spuitwerk, m.u.v. onderzijde prefab beton
 elektra : lichtpunten volgens tekening
 diversen : lift installatie fabr. OTIS; type Greenstar

WONINGEN (VERBLIJFSRUIMTE)

: cementdekvloer
 : behangklaar afgewerkt
 : fijn structuur spuitwerk
 : bedrade leiding cai en telefoon in (hoofd)slaapkamer
 1 loze leidingen cai en telefoon in overige (slaap)kamers (voorzien van trekdraad)

STALLINGSGARAGE

vloer : vlak afgewerkte monoliete betonvloer
 wanden : schoonwerk beton
 plafond : heraklith combiplaten (gedeeltelijk)
 elektra : volgens tekening
 diversen : ventilatie-installatie
 speedgate met kaartlezer
 rood en groen verkeerslicht

ANDERE RUIMTEN

E- / HOOFDENTREEHAL BEGANE GROND (SRUIMTE)

: keramische vloertegels 30 x 30 cm (schoonloop mat)
 : stuc- / spuitwerk wit
 : systeemplafond of rockwool panelen
 : lichtpunten (nog nader te bepalen)
 : postkasten fabr. Ferdinand Vos of gelijkwaardig incl. videofoon- / intercominstallatie

ALGEMEEN

buitenkozijnen : aluminium, zwart geanodiseerd

Hot spots





2



3

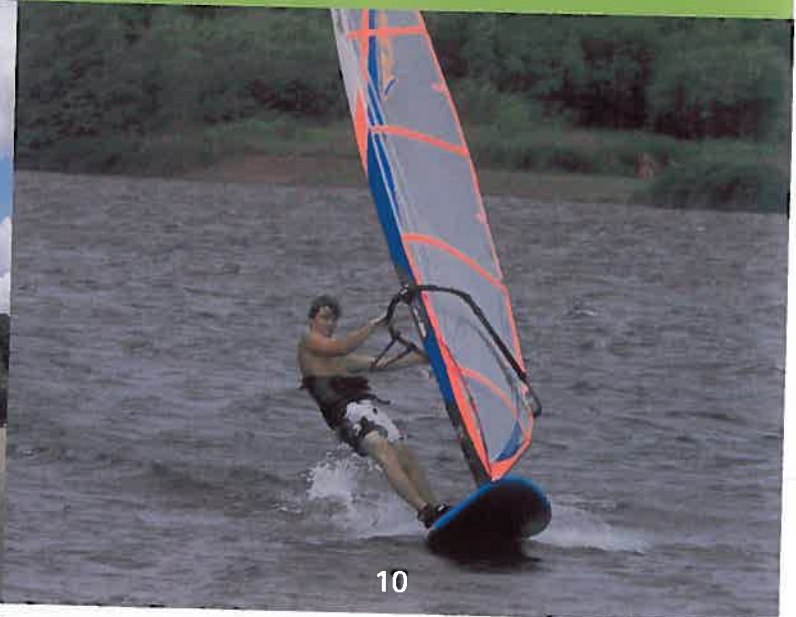


6

1 Sportief een balletje slaan op Golfbaan BurgGolf. 2 In Recreatiegebied Vlietland kunt u uw eigen bootje neerleggen. 3 Zomer en winter skiën of snowboarden op echte sneeuw in het nabijgelegen SnowWorld Zoetermeer. 4 Voor een lekkere lunch naar Sallo's trendy lunchroom en catering. 5 Met de kinderen of kleinkinderen naar de geitjes kijken of een ijsje eten bij de nabijgelegen stadsboerderij. 6 Uitgebreid winkelen in de gezellige Herenstraat in Voorburg. 7 Wandelen of fietsen in het nabijgelegen natuurgebied bij BurgGolf. 8 Na het winkelen een terrasje pakken in Voorburg. 9 Mooie potten en planten voor uw serre of dakterras in tuincentrum Groenrijk De Wilskracht in Den Haag. 10 Heerlijk genieten van het water in natuurgebied Noord Aa.



9



10

't Hoge Veen





Sfeerimpressie



Verhuurinformatie:



Telefoon: 079 - 329 66 18



Telefoon: 070 - 342 01 01

Een belegging va

